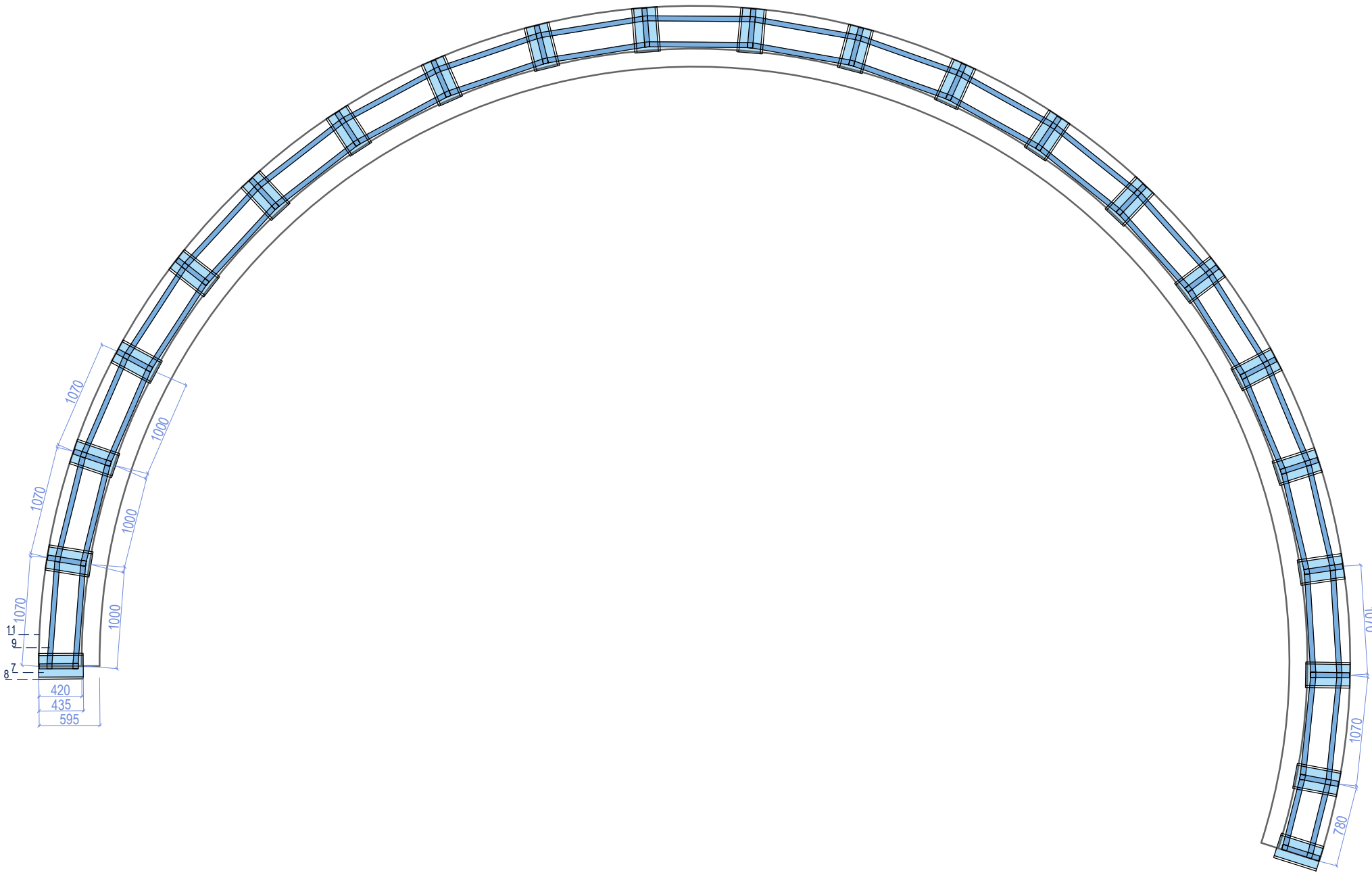
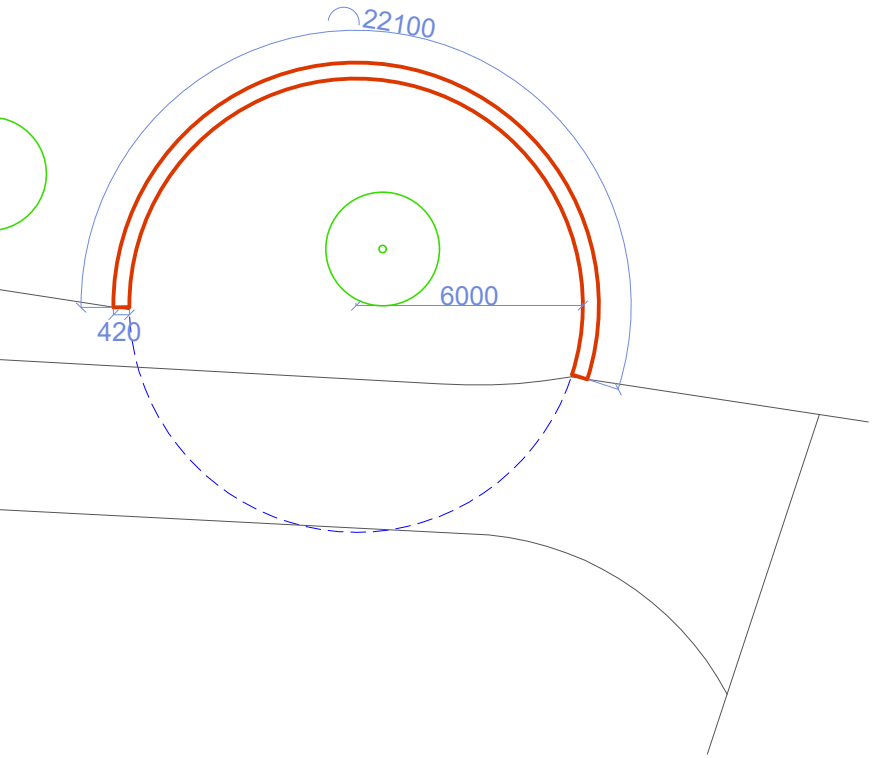
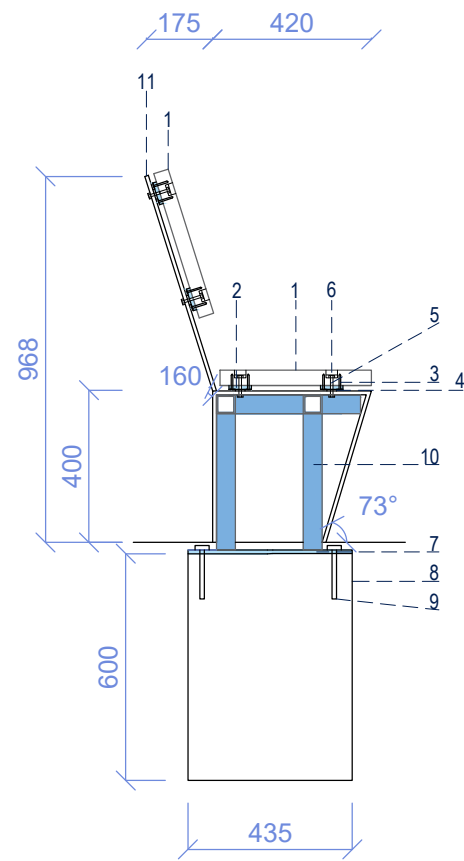


situacia, M 1:200

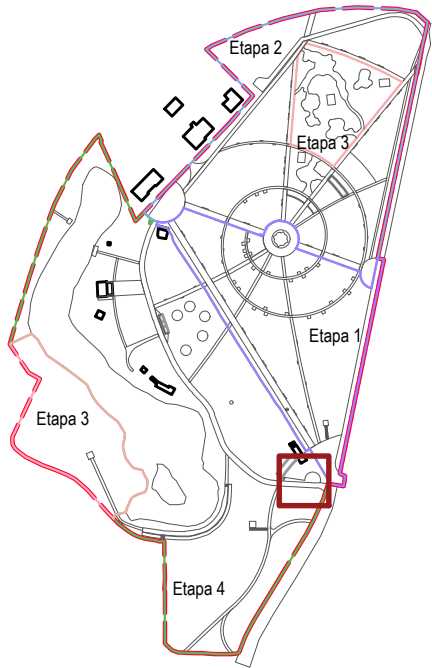


Lavička atyp 1, M 1:20



- Legenda:
1. Sedacia plocha, drevený hranol 400 x 60 x 60 mm, smrekovec (akostná trieda reziva I.), slabovrstvá bezfarebná lazúra s UV ochranou, bez pigmentácie
  2. Príchycovací prvok, oceľový pás 60 x 10 mm
  3. Samovrutná skrutka Zn 4,2x40, zápusťná hlava
  4. Podložka, nerez
  5. Závitová tyč M10 100 mm, 2x matica M10 a podložka, nerez
  6. Drevený špunt, priemer 30 mm, smrekovec (akostná trieda reziva I.), slabovrstvá bezfarebná lazúra s UV ochranou, bez pigmentácie
  7. Ukotvovací prvok, oceľový pás 210x435x10 mm, navarený na nosnú konštrukciu lavice
  8. Betónová päťka z betónu C 16/20, 435x250x600 mm
  9. Závitová tyč M12 130 mm, nerez, ukotvená ukotvená na chemickú maltu
  10. Nosná kostra, oceľový jakeľ 50x50x4 mm, povrchová úprava pozinkovanie
  11. Plášť lavice, ohýbaný plech 10 mm, oceľ, povrchová úprava žiarový zinok, farba antracit

lokalizácia




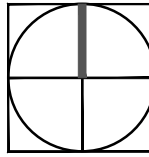
vizualizacia lavičky



Táto dokumentácia vznikla počas núdzového stavu epidémie koronavírusu. Projektant nenesie zodpovednosť za prípadné odchýlky dokumentácie od skutočného stavu, ktoré vďaka situácii nebolo možné overovať v teréne.

Tento podklad neslúži ako dielenská dokumentácia. Všetky rozmery pred začatím výroby je nutné overiť na stavbe. Zhotoviteľ v rámci dodávky dodá presnú dielenskú dokumentáciu a statické posúdenie.

Všetky zmeny oproti projektovej dokumentácii musia byť doložené zmenovým listom, kde bude uvedený rozsah zmeny, jej dôvod a vplyv na cenu diela. Zmenový list musí byť odsúhlasený projektantom a investorom pred začatím prác.

<div><div>ATELIÉR KREJČÍŘKOVI, s.r.o.</div></div>		Generálny projektant:		<div></div>	
		Ateliér Krejčířkovi, s.r.o.			
		P. Bezručů 182 691 42, Valtice			
AKCIA:		Návrh obnovy Starého parku v Nitre		ETAPA: 4.	
VÝKRES:		Lavička parková atyp			
OBJEDNÁTEL:		Mesto Nitra			
MIESTO STAVBY:		Nitra			
ZODP. PROJEKTANT:		Ing. Přemysl Krejčířik, Ph.D., autorizovaný krajinný architekt, č. autorizace: 03289		NÁVRH: Ing. Kamila Krejčířková, Ph.D.	
SPRACOVAL:		Ing. Daniela Plandorová			
DÁTUM:		12/2020		MIERKA: různé	
STUPEŇ:		DUR + DSP		ČÍSLO VÝKRESU: D.4.06.5	